

PlusLocation®

位置情報を活用するスマートデバイス向け
アプリケーションプラットフォーム

お客様のニーズに応じてカスタマイズしたアプリケーションをご提供します。

1 製品概要

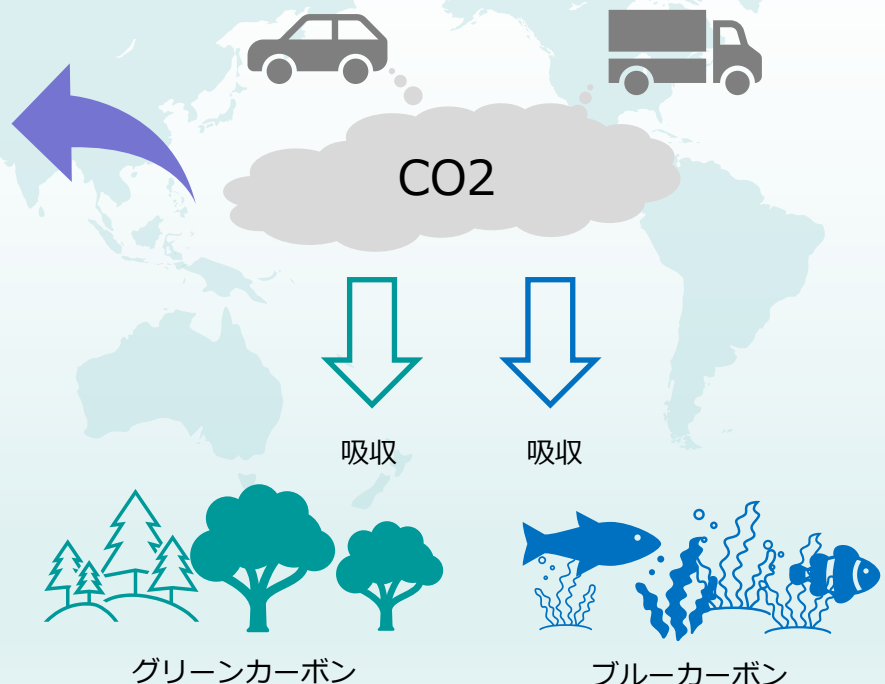
地球温暖化問題にも役立つアプリケーションとクラウドサービスをご提供

世界では今、脱炭素社会や完全なカーボンニュートラルの実現を目標にしています。
PlusLocation®はモビリティにおけるカーボンニュートラル実現に向けて、実走距離からCO2排出量を計測できるスマートフォンアプリをご提供します。

カーボンニュートラル実現に向けた実証実験や研究にもご活用いただけます。



運転時にアプリを起動しておくだけでCO2排出量を計測



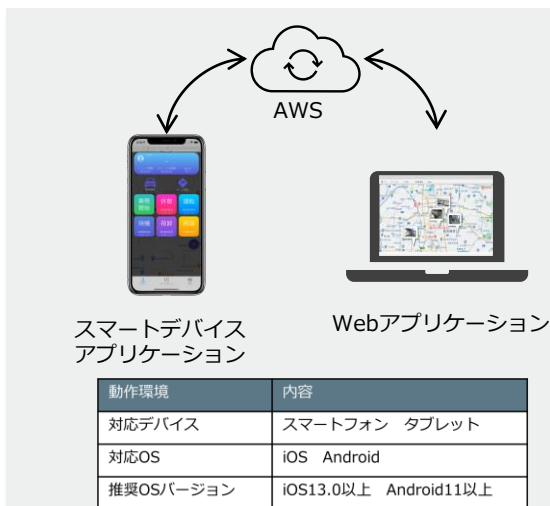
2 製品利用

CO2排出量を走行データと共にクラウドに蓄積、分析と対策に活用



3 製品構成

記録とデータの蓄積・管理・活用を行うアプリケーション



スマートデバイス向けアプリケーション

- ・位置情報を取得し周辺利用者のリアルタイムな動態表示
- ・写真やテキストでの記録を位置情報や日時などのデータと共にクラウドへアップロード

クラウドサービス

- ・スマートデバイスからのデータを蓄積
- ・スマートデバイスへのデータ送信

Webアプリケーション

- ・スマートデバイスの位置情報から走行ルートを表示
- ・スマートデバイスで使用するデータの登録
- ・蓄積したデータのCSV出力
- ・蓄積したデータの統計および分析

※上記詳細の一例にはカスタマイズ機能を含みます。
 ※iOSアプリケーションをご利用になる場合は、ご利用のお客様にて別途iOSライセンス契約が必要になります。

※上記以外のサービスに関するご相談も承りますので、お気軽にお問い合わせください。

お問い合わせ

CEC 株式会社シーイーシー
 Computer Engineering & Consulting

〒460-0008
 愛知県名古屋市中区栄1-12-17 富士フィルム名古屋ビル11F
 TEL : 052-211-4440 FAX : 052-211-5363
 E-mail : connected-sales@cec-ltd.co.jp
 URL : <https://www.cec-ltd.co.jp/>

販売代理店